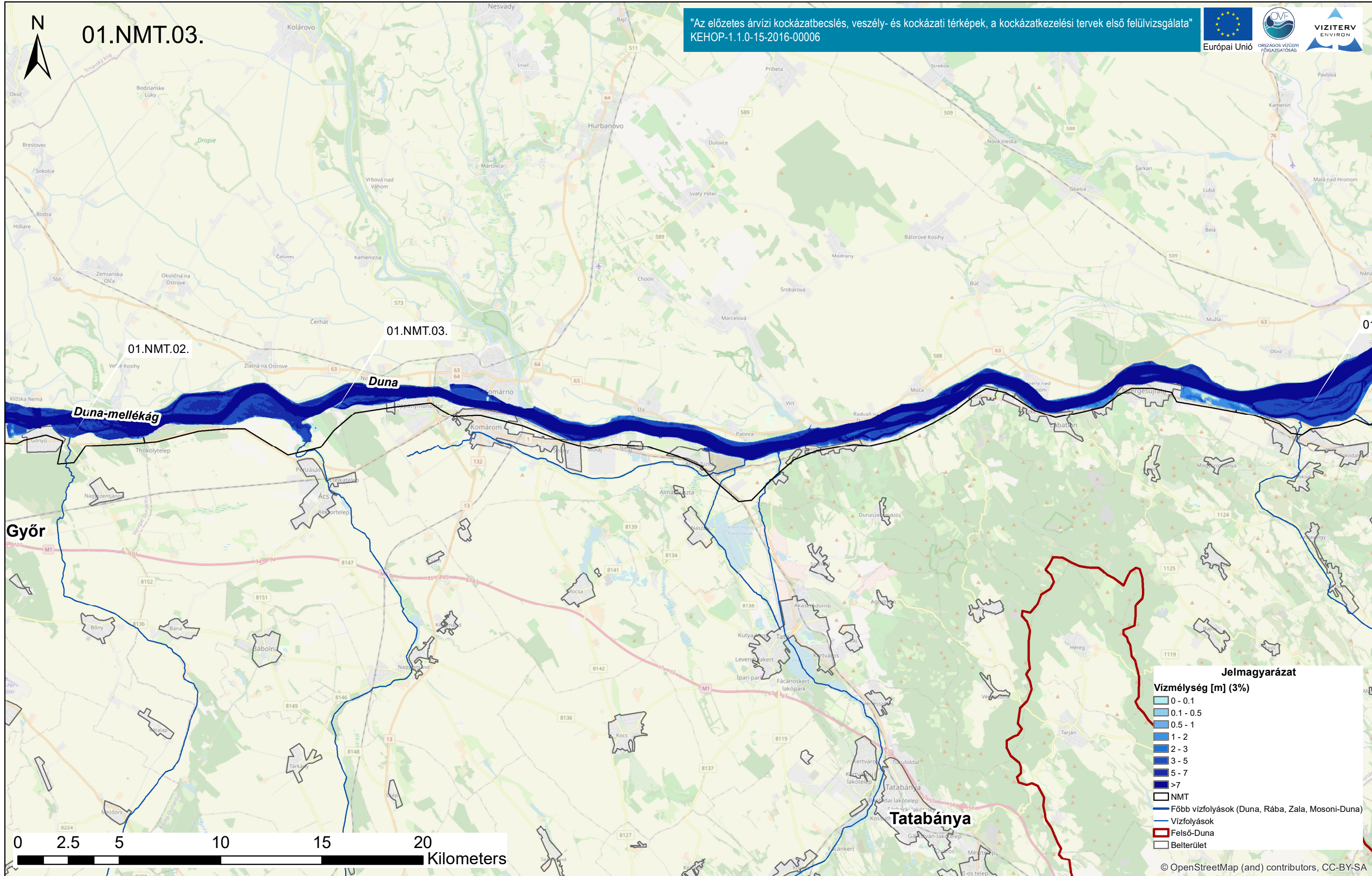




01.NMT.03.

"Az előzetes árvízi kockázatbecslés, veszély- és kockázati térképek, a kockázatkezelési tervek első felülvizsgálata"
KEHOP-1.1.0-15-2016-00006



Duna vízgyűjtő magyarországi része

Felső-Duna nyílt árteres szakaszainak 3%-os vízmélység térképe

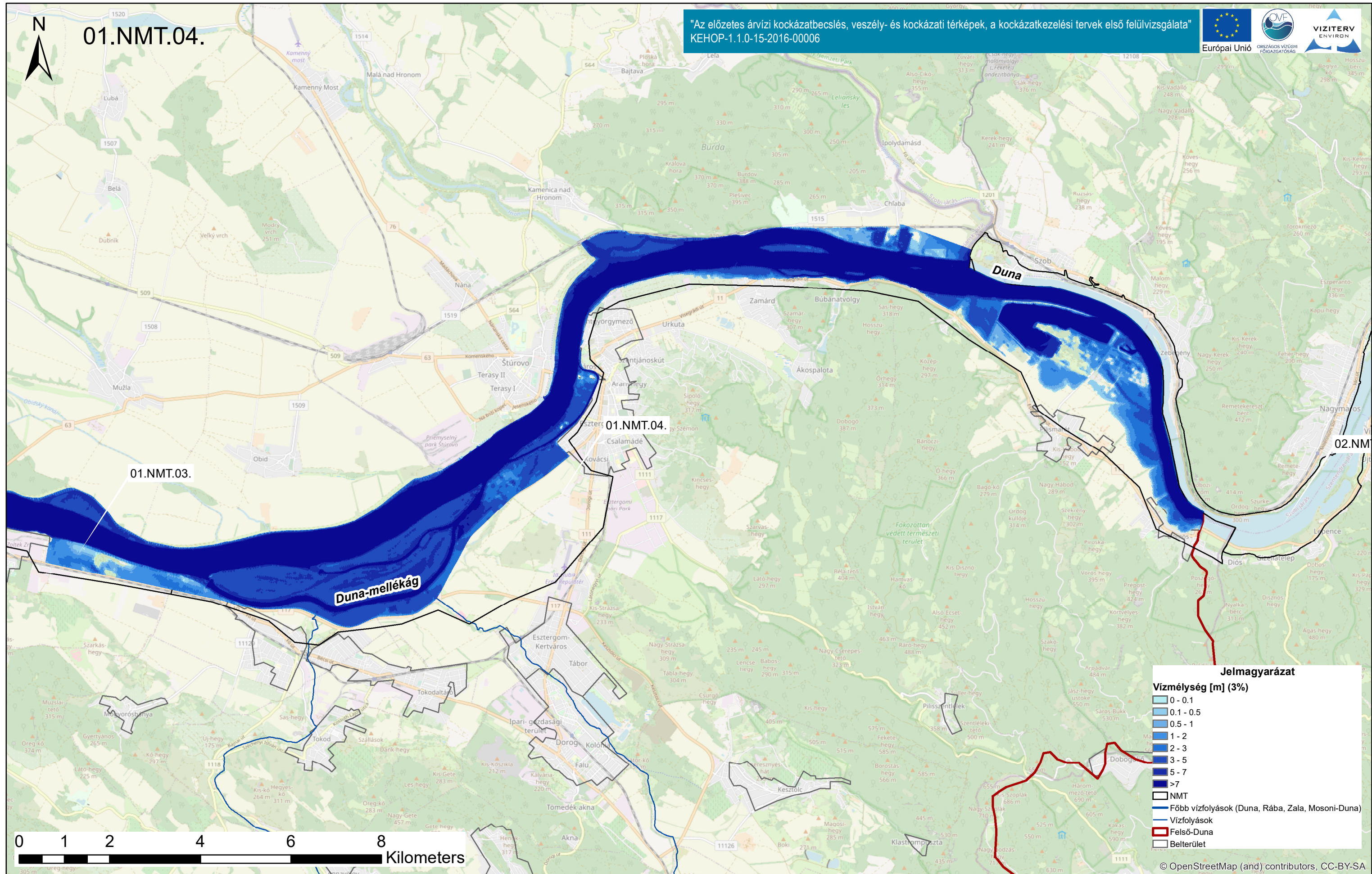
ÁKK tervezési egység: Felső-Duna

A térkép a 3%-os valószínűséghez tartozó elöntés kiterjedését mutatja a nyílt árterrel rendelkező NMT szakaszokon.



01.NMT.04.

"Az előzetes árvízi kockázatbecslés, veszély- és kockázati térképek, a kockázatkezelési tervek első felülvizsgálata"
KEHOP-1.1.0-15-2016-00006



Jelmagyarázat

Vízmélység [m] (3%)

- 0 - 0.1
- 0.1 - 0.5
- 0.5 - 1
- 1 - 2
- 2 - 3
- 3 - 5
- 5 - 7
- >7

NMT
 Főbb vízfolyások (Duna, Rába, Zala, Mosoni-Duna)
 Vízfolyások
 Felső-Duna
 Belterület

Duna vízgyűjtő magyarországi része
ÁKK tervezési egység: Felső-Duna

Felső-Duna nyílt árteres szakaszainak 3%-os vízmélység térképe

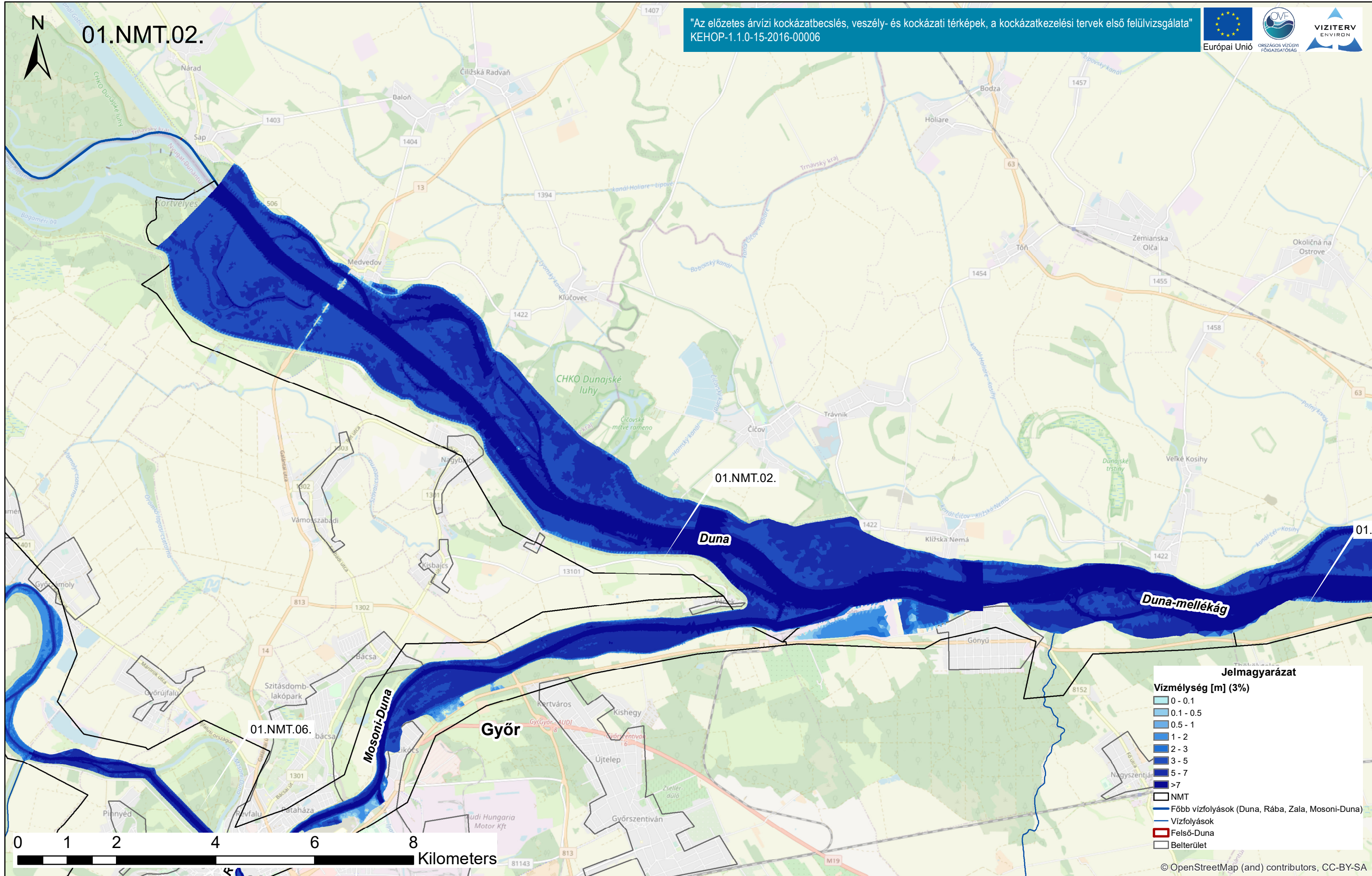
A térkép a 3%-os valószínűséghez tartozó elöntés kiterjedését mutatja a nyílt árterrel rendelkező NMT szakaszokon.

© OpenStreetMap (and) contributors, CC-BY-SA



01.NMT.02.

"Az előzetes árvízi kockázatbecslés, veszély- és kockázati térképek, a kockázatkezelési tervek első felülvizsgálata"
KEHOP-1.1.0-15-2016-00006

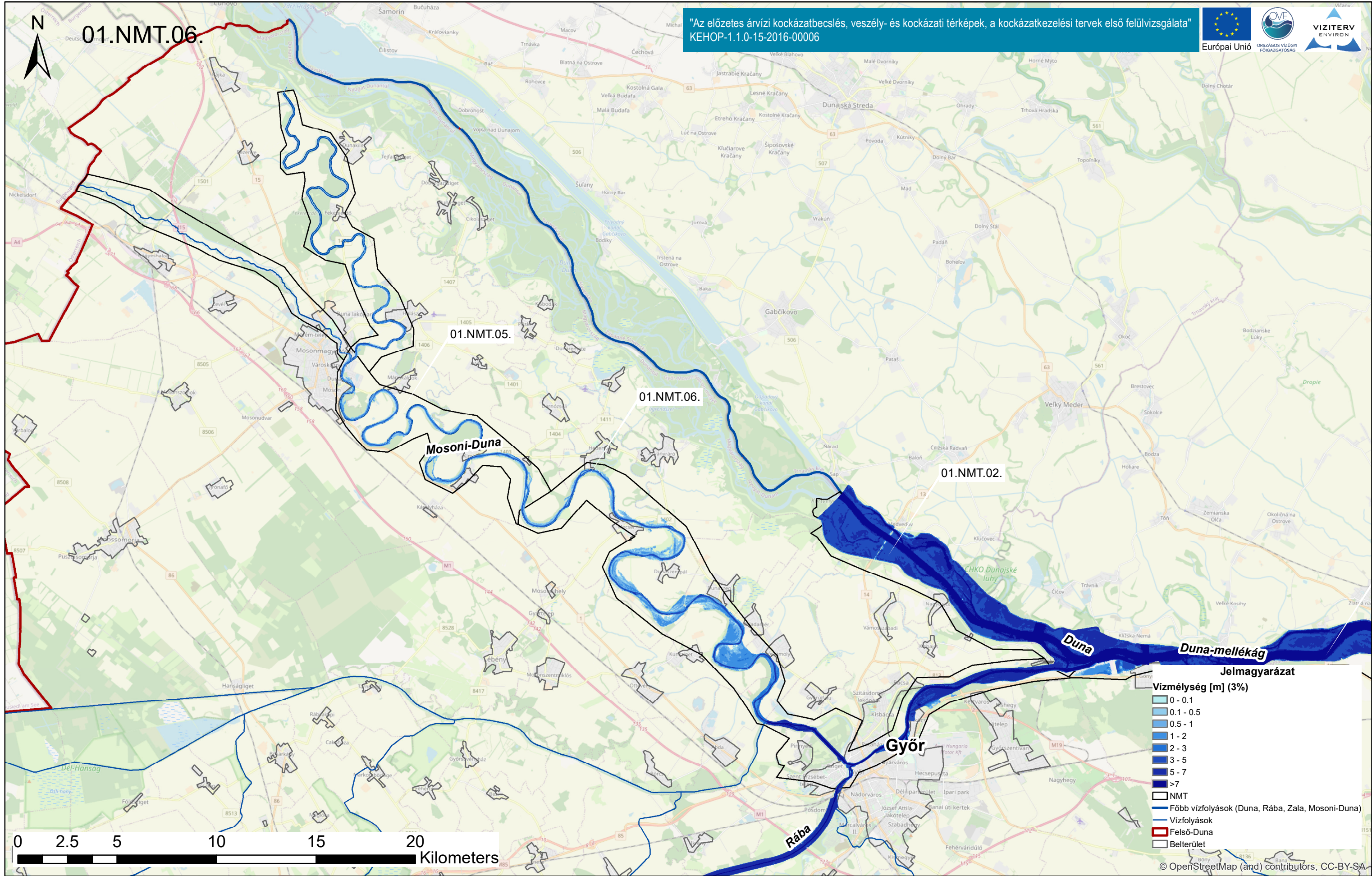


Duna vízgyűjtő magyarországi része

Felső-Duna nyílt árteres szakaszainak 3%-os vízmélység térképe

ÁKK tervezési egység: Felső-Duna

A térkép a 3%-os valószínűséghez tartozó elöntés kiterjedését mutatja a nyílt árterrel rendelkező NMT szakaszokon.



"Az előzetes árvízi kockázatbecslés, veszély- és kockázati térképek, a kockázatkezelési tervek első felülvizsgálata"
KEHOP-1.1.0-15-2016-00006



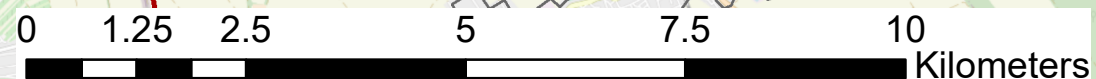
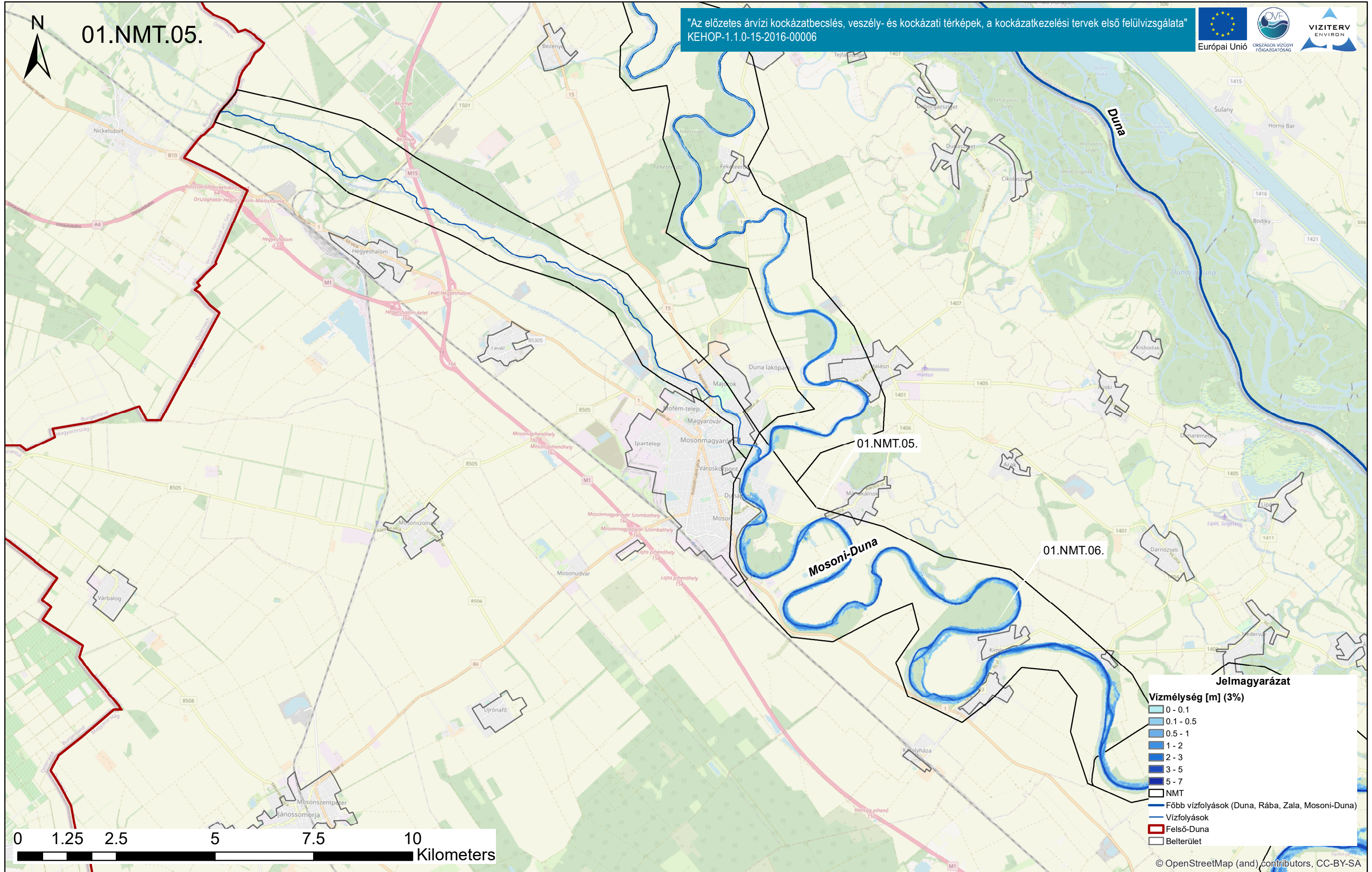
Duna vízgyűjtő magyarországi része
ÁKK tervezési egység: Felső-Duna

Felső-Duna nyílt árteres szakaszainak 3%-os vízmélység térképe
A térkép a 3%-os valószínűséghez tartozó elöntés kiterjedését mutatja a nyílt árterrel rendelkező NMT szakaszokon.



01.NMT.05.

"Az előzetes árvízi kockázatbecslés, veszély- és kockázati térképek, a kockázatkezelési tervek első felülvizsgálata"
KEHOP-1.1.0-15-2016-00006



Jelmagyarázat

Vízmélység [m] (3%)

- 0 - 0.1
- 0.1 - 0.5
- 0.5 - 1
- 1 - 2
- 2 - 3
- 3 - 5
- 5 - 7
- NMT
- Főbb vízfolyások (Duna, Rába, Zala, Mosoni-Duna)
- Vízfolyások
- Felső-Duna
- Belterület

© OpenStreetMap (and) contributors, CC-BY-SA

Duna vízgyűjtő magyarországi része

Felső-Duna nyílt árteres szakaszainak 3%-os vízmélység térképe

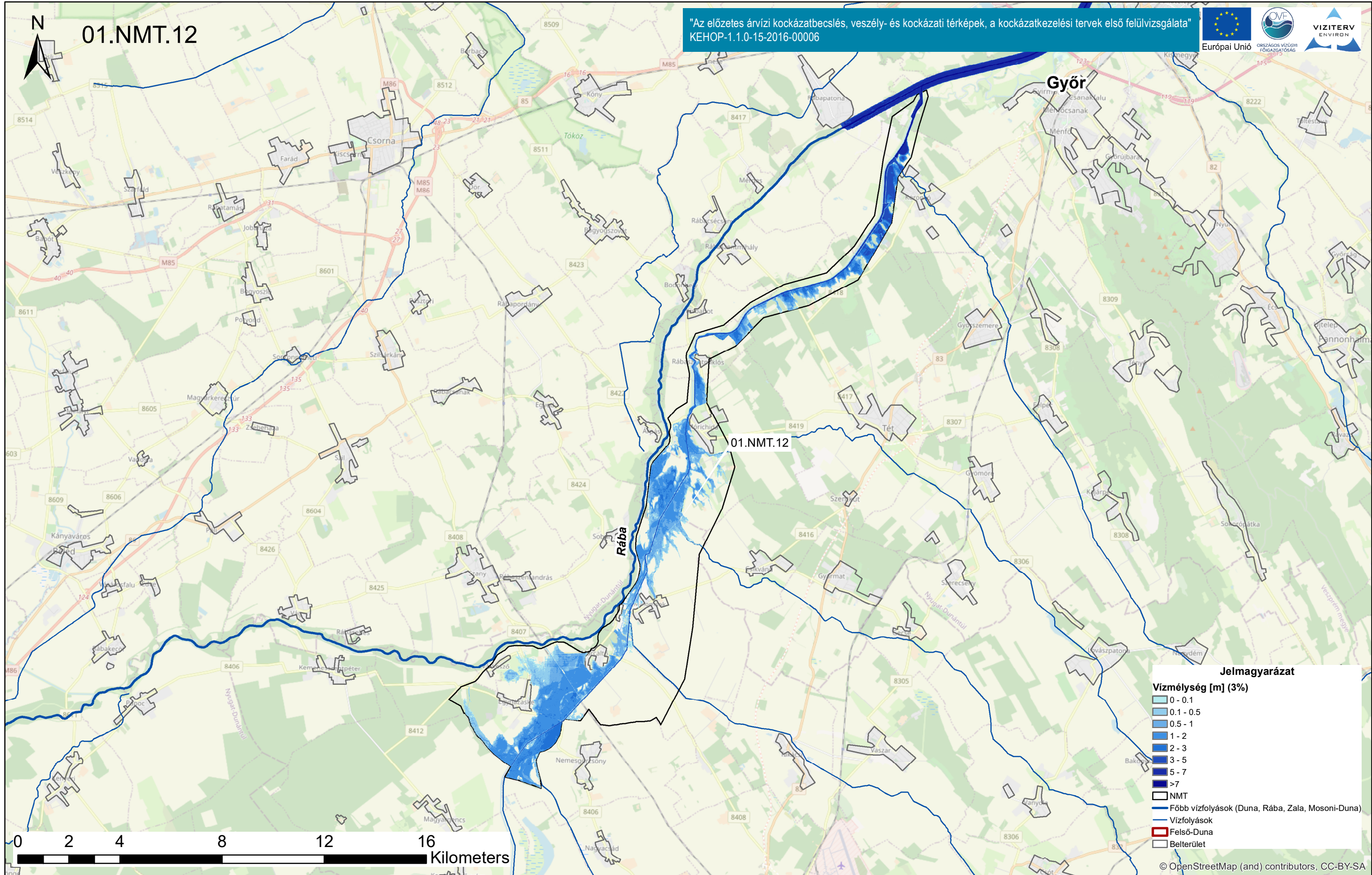
ÁKK tervezési egység: Felső-Duna

A térkép a 3%-os valószínűséghez tartozó elöntés kiterjedését mutatja a nyílt árterrel rendelkező NMT szakaszokon.



01.NMT.12

"Az előzetes árvízi kockázatbecslés, veszély- és kockázati térképek, a kockázatkezelési tervek első felülvizsgálata"
KEHOP-1.1.0-15-2016-00006

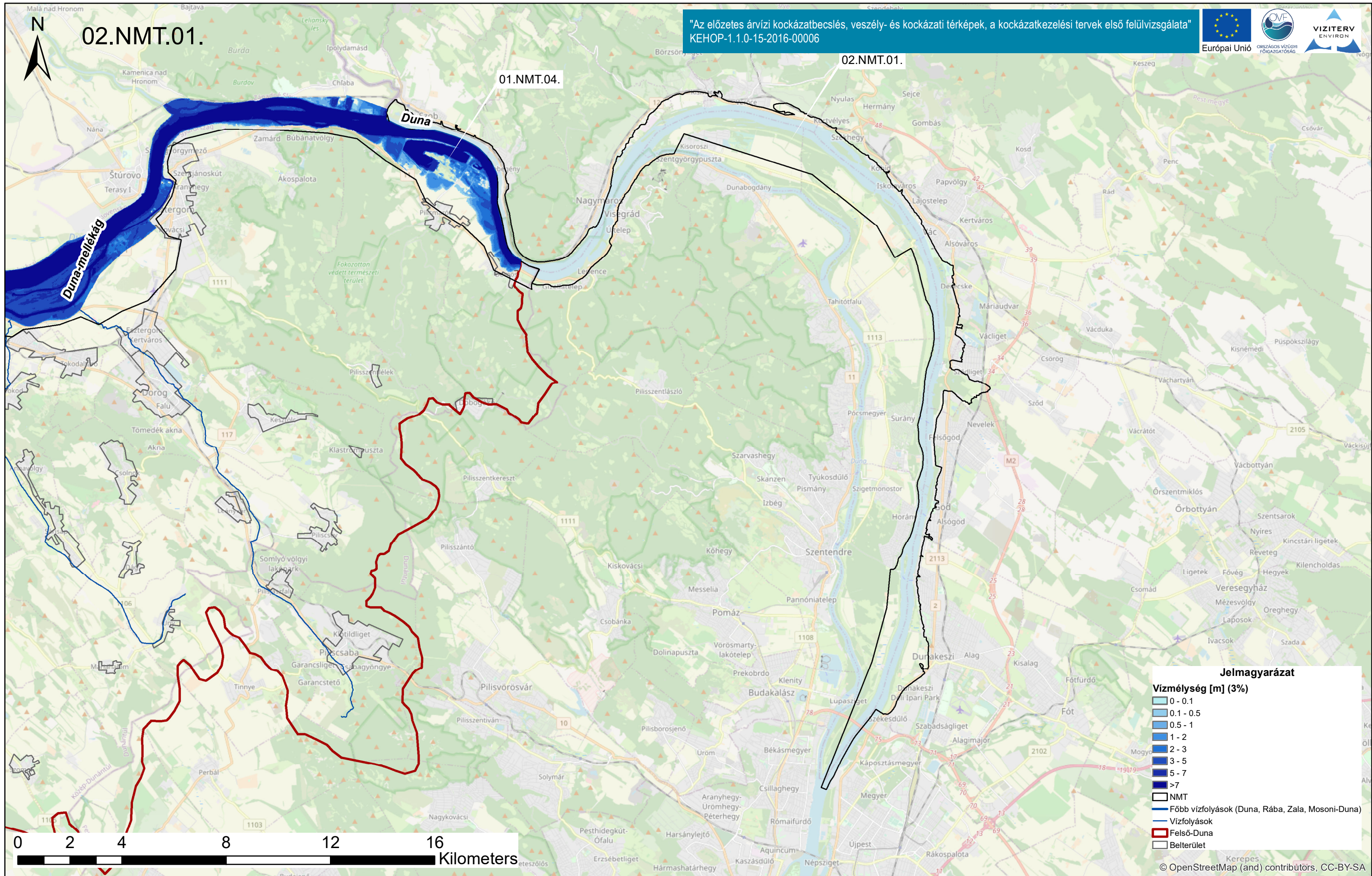


Duna vízgyűjtő magyarországi része

Felső-Duna nyílt árteres szakaszainak 3%-os vízmélység térképe

ÁKK tervezési egység: Felső-Duna

A térkép a 3%-os valószínűséghez tartozó elöntés kiterjedését mutatja a nyílt árterrel rendelkező NMT szakaszokon.

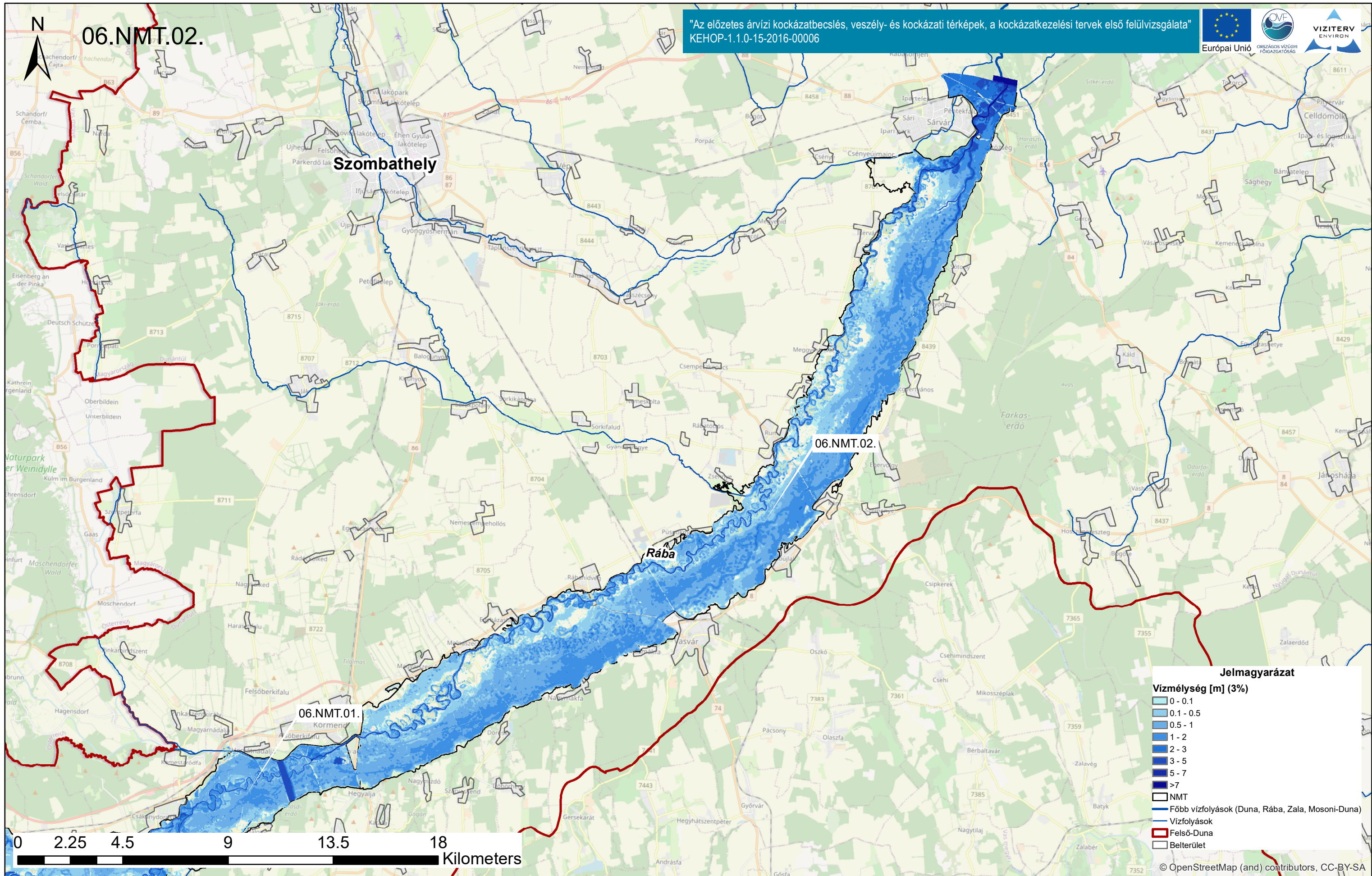


Duna vízgyűjtő magyarországi része

Felső-Duna nyílt árteres szakaszainak 3%-os vízmélység térképe

ÁKK tervezési egység: Felső-Duna

A térkép a 3%-os valószínűséghez tartozó elöntés kiterjedését mutatja a nyílt árterrel rendelkező NMT szakaszokon.



"Az előzetes árvízi kockázatbecslés, veszély- és kockázati térképek, a kockázatkezelési tervek első felülvizsgálata"
 KEHOP-1.1.0-15-2016-00006



Duna vízgyűjtő magyarországi része

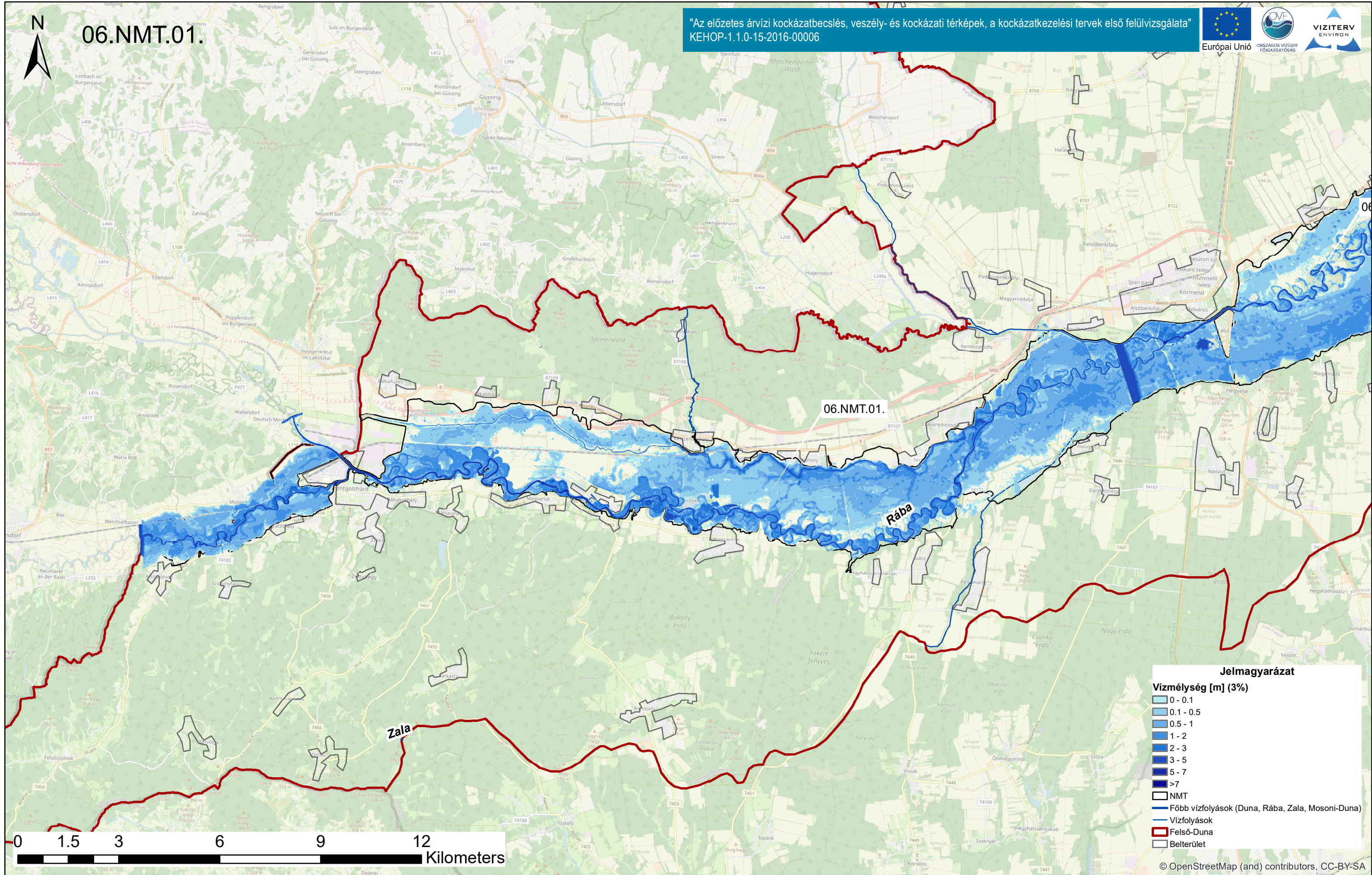
ÁKK tervezési egység: Felső-Duna

Felső-Duna nyílt árteres szakaszainak 3%-os vízmélység térképe

A térkép a 3%-os valószínűséghez tartozó elöntés kiterjedését mutatja a nyílt árterrel rendelkező NMT szakaszokon.

06.NMT.01.

"Az előzetes árvízi kockázatbecslés, veszély- és kockázati térképek, a kockázatkezelési tervek első felülvizsgálata"
KEHOP-1.1.0-15-2016-00006



Duna vízgyűjtő magyarországi része

Felső-Duna nyílt árteres szakaszainak 3%-os vízemelés térképe

ÁKK tervezési egység: Felső-Duna

A térkép a 3%-os valószínűséghez tartozó elöntés kiterjedését mutatja a nyílt árterrel rendelkező NMT szakaszokon.